



29.4.2024.

Budite prvi!

Saznajte najnovije informacije naših stručnjaka izravno s terena!

**Obavijest
proizvođačima
jabuke i kruške!**

Upozoravamo proizvođače jabuka u čijim je nasadima utvrđena jabučna krvava uš (*Eriosoma lanigerum*) da u narednim danima obave zaštitu svojih nasada insekticidom Movento® 100 SC!

Migracija prezimjelih ličinki jabučne krvave uši iz pukotina stabla i rak rana na mlade izboje je započela. To je ujedno i ključni trenutak za prvu primjenu insekticida, prije formiranja „bijeke vunaste prevlake“ na izbojima koja uvelike otežava suzbijanje ovog štetnika.

Podsjećamo, ova vrsta siše biljne sokove na mladima i granama na kojima dolazi do stvaranja rak rana, pucanja kore te povoljnih uvjeta za razvoj zaraze raznim gljivičnim bolestima.



Početak formiranja „bijeke vunaste prevlake“ na mladom izboju



Za uspješnu kontrolu jabučne krvave uši, Movento® treba primijeniti u dozi od 2 L/ha uz obavezan dodatak okvašivača (npr. Silwett Gold) ili mineralnog ulja. Za pripremu škropiva treba koristiti povećanu količinu vode (minimalno 700 L/ha) koja će osigurati dobru pokrivenost stabala.

Zbog dugotrajnog učinka na štetnika, zaštitu Moventom® ponoviti 14 dana nakon prvog tretiranja.



Jabučna krvava uš prekrivena „vunastom“ voštanom prevlakom



U nasadima **kruške** uočena je intenzivna ovipozicija druge generacije kruškine buhe (*Psylla pyri*) na pupove, mlado lišće i vrhove izboja.

Ličinke druge generacije kruškine buhe čine značajnu štetu sisanjem na mladim izbojima i plodovima te je primjena insekticida u ovom razdoblju najvažnija mjera zaštite.



Štete od kruškine buhe

MOVENTO®

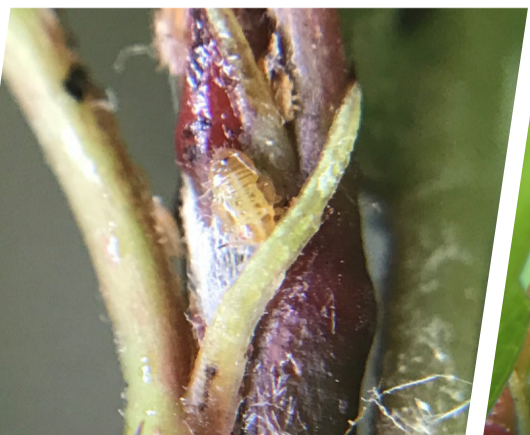
Proizvođačima savjetujemo da u narednim danima obiđu nasade i obave prvu zaštitu insekticidom **Movento®**!

Za uspješno suzbijanje kruškine buhe, **Movento® treba primijeniti u fazi kada "bijela jaja" počinju poprimati žutu boju. Movento® treba primijeniti u dozi od 2,25 L/ha uz obavezan dodatak okvašivača ili mineralnog ulja.** Zbog temperaturnih oscilacija, očekuje se duga i neujednačena ovipozicija. Stoga za dugotrajni učinak **Movento®** treba primijeniti u blok tretmanu tj. **drugi tretman obaviti 21 dana nakon prvog.**

Movento® primijeniti u ranim jutarnjim ili večernjim satima!



Žuta jaja kruškine buhe



L4 ličinka kruškine buhe



Odrasli imago kruškine buhe

Također, proizvođačima skrećemo pažnju na vremenske prilike koje pogoduju širenju uzročnika **čadave krastavosti** jabuke i kruške.

Kako bi osigurali zdrave plodove preporučujemo koristiti fungicide **Luna® Experience** ili **Zato® 50 WG** uz fungicida kontaktne aktivnosti. Fungicide treba primijeniti preventivno!



Čadava krastavost kruške